

MASTER. Шпатели резиновые белые для затирки швов

Специальные резиновые шпатели, изготовленные из высококачественного долговечного эластичного материала, обеспечивают полное отсутствие следов и царапин на обрабатываемой поверхности, а эргономичный дизайн шпателя создает комфортные условия работы. Применяются для аккуратной затирки швов при укладке кафельной плитки.

Артикул	Ширина полотна	Упаковка
1027-40	40 мм	Бумажная этикетка
1027-60	60 мм	
1027-80*	80 мм	
1027-100	100 мм	
1027-150	150 мм	
1027-180	180 мм	
1027-НЗ	3 шт. 40, 60, 80 мм	

MASTER. Шпатели специальные для формовки швов, 2 шт. в наборе

Набор специальных шпателей «11 в 1» – отличный выбор для окончательной доводки швов, заполненных герметиком или другими вязкими материалами. Специально разработанный полимерный состав предотвращает налипание наносимого материала на сам шпатель. Многопрофильная форма шпателя позволяет сформировать 11 различных видов швов.

Артикул	Характеристика	Упаковка
10165-Н2*	11 профилей	Пакет с хедером

* Данный артикул представлен на фото

www.stayer-tools.com

MAXFlat



MAXTile



Артикул Ширина полотна Упаковка

MASTER. Шпатели пластиковые профилированные, 4 шт.

- Профилированное полотно особой формы
- Высококачественная пластмасса

Точные работы, финишная отделка, работы в труднодоступных местах

1010-H4*	50, 80, 100, 120 мм	Пакет с хедером
----------	---------------------	-----------------



PROFESSIONAL. Шпатели стальные «Японские», 4 шт.

- Гибкое стальное полотно
- Пластиковая удобная ручка

Точные работы, финишная отделка, работы в труднодоступных местах

1011-H4*	50, 80, 100, 120 мм	Пакет с печатью
----------	---------------------	-----------------

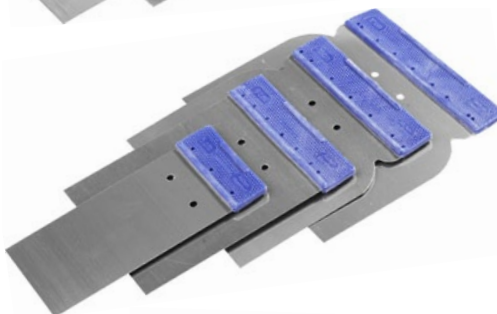


PROFESSIONAL. Шпатели нержавеющие «Японские», 4 шт.

- Высокоэластичное полотно из нержавеющей стали
- Пластиковая удобная ручка

Точные работы, финишная отделка, работы в труднодоступных местах

1012-H4*	50, 80, 100, 120 мм	Пакет с печатью
----------	---------------------	-----------------



MASTER. Шпатель резиновый, черный

- Высококачественный эластичный материал не оставляет следов и царапин
- Эргономичная форма

Затирка швов кафельной плитки, паркета, шпатлевание криволинейных поверхностей

1015-40_z02	40 мм	Бумажная этикетка
1015-60_z02	60 мм	
1015-80_z02	80 мм	
1015-180_z02	180 мм	Пакет с хедером
1015-H3_z01*	3 шт. 40, 60, 80 мм	



Артикул Ширина полотна Упаковка

MASTER. Шпатель резиновый, белый

- Высококачественный эластичный материал не царапает поверхность
- Эргономичная форма

Затирка швов при укладке кафельной плитки

1027-40	40 мм	Бумажная этикетка
1027-60	60 мм	
1027-80*	80 мм	
1027-100	100 мм	
1027-150*	150 мм	
1027-180	180 мм	
1027-H3	3 шт. 40, 60, 80 мм	



MASTER. Шпатели прозрачные из ПВХ, 3 шт.

- Высококачественный эластичный материал не царапает поверхность и не оставляет следов
- Эргономичная форма

Затирка швов кафельной плитки, шпатлевание криволинейных поверхностей

10155-H3_z01*	40, 60, 80 мм	Пакет с хедером
---------------	---------------	-----------------



MASTER. Шпатели специальные для формовки швов «11 в 1», 2 шт.

- Специально разработанный полимерный материал предотвращает налипание наносимого материала на сам шпатель
- Многопрофильная форма позволяет формировать 11 видов швов

Формовка швов, заполненных герметиком или иными вязкими материалами

10165-H2*	11 профилей	Пакет с хедером
-----------	-------------	-----------------



MASTER. Шпатель для фуговки резиновый

- Высококачественный эластичный материал не оставляет следов и царапин
- Эргономичная деревянная ручка

Заполнение и формирование швов, нанесение и выравнивание строительных смесей на гладких поверхностях

1017-20	200 мм, черный	Бумажная этикетка
1018-20*	200 мм, белый	



* Данный артикул представлен на фото.